

Programme: Ostalo - 17:11 (watch)

Reach:

Country: Serbia

Duration: 04:00

1 / 1

## Muzika nepoznatog porekla

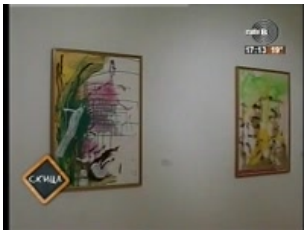
**REPORTER:** Muzika nepoznatog porekla. Izložba jednog od najvećih nemačkih posleratnih umetnika Zigmara Polkea, predstavnika evropskog pop arta, otvorena je u galeriji-legatu Milice Zorić i Rodoljuba Čolakovića. Muzej savremene umetnosti, Institut za odnose sa inostranstvom iz Štutgarta i beogradski Gete institut predstavili su izložbu 40 gvaševa slikara i fotografa Zigmara Polkea nastalih tokom 1996. godine. Stripovski formulisani crteži duhovitih naziva evropski odgovor Zigmara Polkea na pop art rađenih u gvaš tehnici osnovna su karakteristika ove postavke.



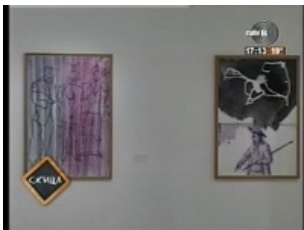
**SVETLANA MITIĆ,** (kustos Muzeja savremene umetnosti): Polke taj svoj neki ironičan odnos zadržava uopšte u pogledu njegovog odnosa prema samoj civilizaciji, odnosno prema vremenu u kome živi, i ne samo prema, znači, istočnom tom nekom konceptu, već i prema čitavoj pop kulturi, kulturi pre svega toj nekog, nekoj estetičkoj dominaciji, američkoj estetičkoj dominaciji koja je prisutna u periodu u kome živi, kao i uopšte toj nekoj konzumentskoj kulturi koja u nekim svojim vidovima zna biti vrlo agresivna.



**REPORTER:** Radovi pružaju uvid u opus umetnika koji spada u najznačajnije nemačke umetnike posleratnog perioda, učenik čuvenog Jozefa Bojsa, ... sa Gerhardom Rihterom i Konradom Ligom osniva kapitalistički realizam, stilski pravac formulisan kao suprotnost mnogo poznatijem socijalističkom realizmu. Prvu samostalnu izložbu imao je 1966. u galeriji Rene Bloka u Zapadnom Berlinu posle čega počinje njegov prodor na evropsku umetničku scenu. Polke istražuje složeni odnos između stvarnosti u slici i stvarnosti oko sebe, umetnosti i svakodnevnog života. U tom smislu umetnik gradi distanciranu poziciju koja mu omogućava da razvije ironičan odnos prema neposrednom okruženju. Beogradska izložba predstavlja misaoni proces umetnika, jer su radovi nastali tokom jedne godine, 1996.



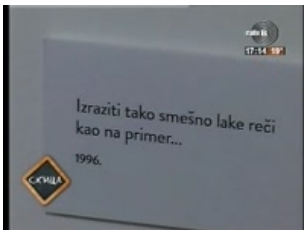
**SVETLANA MITIĆ,** (kustos Muzeja savremene umetnosti): One su rezultat dogovora između Gec Andrijanija, selektora zapravo ove izložbe, i autora koncepcije, i samog umetnika Zigmara Polkea, i rađene su upravo za potrebe lfe.



**REPORTER:** Polkeu je bilo izuzetno važno da radovi nose i duhovite nazive.

**SVETLANA MITIĆ,** (kustos Muzeja savremene umetnosti): Pa, to je sastavni deo njegovog rada, i u ovom slučaju se radi, u stvari, uglavnom on koristi te neke, kako da kažemo, istrgnute rečenice iz konteksta iz dijaloga, iz neke pop kulture. Dakle, radi se, ne radi se o smišljenim naslovima, tzv. umetničkim naslovima, nego se radi zaista o tim nekim kolokvijalnim izrazima koji postoje.

Naravno ... se provlači i ta fina ironija koja se odnosi i na političku situaciju, pogotovo recimo odnosi istoka i zapada, videćemo da se tu pominje i Štazi, svi znamo da je to ta čuvena **DB**, odnosno policija, ta državna bezbednost koja je postojala u Istočnoj Nemačkoj. Dakle, on sve vreme u stvari pravi taj dijalog sa okruženjem u kome se nalazi, ali on ima i neke, pogotovo zadnjih 20 godina, u njegovom stvaralaštvu je karakteristično da se fokusira na te istorijske teme.



**REPORTER:** Tokom svog stvaralačkog veka Polke je eksperimentisao sa velikim brojem stilova, tema i materijala, a poslednje dve decenije života bio je fokusiran na istorijske događaje i njihove savremene percepcije. Dobitnik je brojnih nagrada uključujući i Zlatnog lava za slikarstvo na bijenalu u Veneciji 1986. godine.